

**RESIDENCIAL URKIAGA**

PLANTA BAJA	REP. 1.ª	REP. 2.ª
<b>VIVIENDA A</b>		
Salon-Comedor	28,75 m²	
Cocina	10,30 m²	
Dormitorio	8,65 m²	
Baño	4,00 m²	
Paseo	7,10 m²	
Porche	3,20 m²	
<b>REP. 1.ª</b>	<b>19,85 m²</b>	
<b>REP. 2.ª</b>	<b>19,85 m²</b>	
<b>TOTAL BLOQUE</b>	<b>39,70 m²</b>	<b>39,70 m²</b>
<b>VIVIENDA B</b>		
Salon-Comedor	28,75 m²	
Cocina	10,30 m²	
Dormitorio	8,65 m²	
Baño	4,00 m²	
Paseo	7,35 m²	
Porche	3,20 m²	
<b>REP. 1.ª</b>	<b>19,85 m²</b>	
<b>REP. 2.ª</b>	<b>19,85 m²</b>	
<b>TOTAL BLOQUE</b>	<b>39,70 m²</b>	<b>39,70 m²</b>
<b>VIVIENDA C</b>		
Salon-Comedor	28,75 m²	
Cocina	10,30 m²	
Dormitorio	8,65 m²	
Baño	4,00 m²	
Paseo	7,00 m²	
Porche	3,00 m²	
<b>REP. 1.ª</b>	<b>19,85 m²</b>	
<b>REP. 2.ª</b>	<b>19,85 m²</b>	
<b>TOTAL BLOQUE</b>	<b>39,70 m²</b>	<b>39,70 m²</b>
<b>VIVIENDA D</b>		
Salon-Comedor	28,75 m²	
Cocina	10,50 m²	
Dormitorio	9,80 m²	
Baño	4,00 m²	
Paseo	7,00 m²	
Porche	3,00 m²	
<b>REP. 1.ª</b>	<b>19,85 m²</b>	
<b>REP. 2.ª</b>	<b>19,85 m²</b>	
<b>TOTAL BLOQUE</b>	<b>39,70 m²</b>	<b>39,70 m²</b>

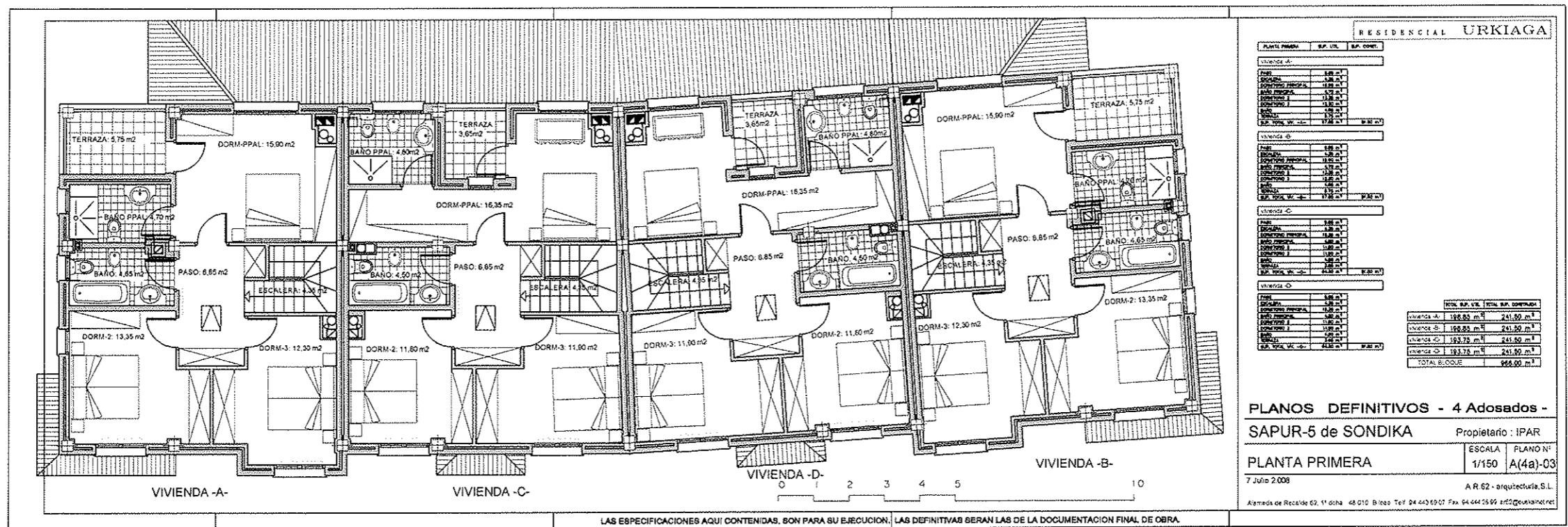
**PLANOS DEFINITIVOS - 4 Adosados -**

**SAPUR-5 de SONDIKA** Propietario: IPAR

**PLANTA BAJA** ESCALA PLANO Nº  
1/150 A(4a)-02

7 Julio 2008 A.R. 62 - arquitectura S.L.  
Alameda de Retanose 62, 1.º planta 48.010 Bizkaa Tel: 94.443.69.07 Fax: 94.444.26.99 e-mail: aar@ar62.net

LAS ESPECIFICACIONES AQUI CONTENIDAS, SON PARA SU EJECUCION. LAS DEFINITIVAS SERAN LAS DE LA DOCUMENTACION FINAL DE OBRA.



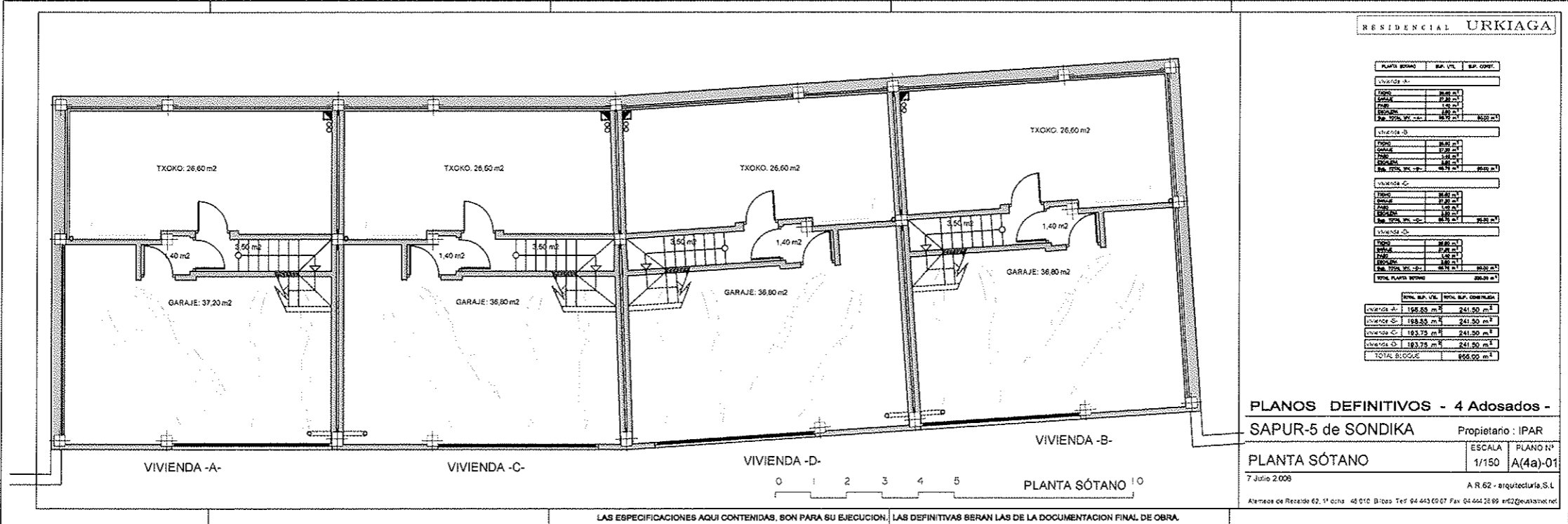
**RESIDENCIAL URKIAGA**

PLANTA PRIMERA	S.P. (m <sup>2</sup> )	S.P. COM. (m <sup>2</sup> )
<b>VIVIENDA A</b>		
BAÑO	1,85 m <sup>2</sup>	
BAÑO PPAL	4,63 m <sup>2</sup>	
DORM. PPAL	15,00 m <sup>2</sup>	
DORM. 1	13,35 m <sup>2</sup>	
DORM. 2	11,60 m <sup>2</sup>	
DORM. 3	11,00 m <sup>2</sup>	
PASO	6,85 m <sup>2</sup>	
TERRAZA	5,75 m <sup>2</sup>	
ESCALERA	4,35 m <sup>2</sup>	
S.P. (m <sup>2</sup> )	77,03 m <sup>2</sup>	82,03 m <sup>2</sup>
<b>VIVIENDA B</b>		
BAÑO	1,85 m <sup>2</sup>	
BAÑO PPAL	4,63 m <sup>2</sup>	
DORM. PPAL	15,35 m <sup>2</sup>	
DORM. 1	13,35 m <sup>2</sup>	
DORM. 2	11,60 m <sup>2</sup>	
DORM. 3	11,00 m <sup>2</sup>	
PASO	6,85 m <sup>2</sup>	
TERRAZA	5,75 m <sup>2</sup>	
ESCALERA	4,35 m <sup>2</sup>	
S.P. (m <sup>2</sup> )	77,03 m <sup>2</sup>	82,03 m <sup>2</sup>
<b>VIVIENDA C</b>		
BAÑO	1,85 m <sup>2</sup>	
BAÑO PPAL	4,63 m <sup>2</sup>	
DORM. PPAL	16,35 m <sup>2</sup>	
DORM. 1	13,35 m <sup>2</sup>	
DORM. 2	11,60 m <sup>2</sup>	
DORM. 3	11,00 m <sup>2</sup>	
PASO	6,85 m <sup>2</sup>	
TERRAZA	3,65 m <sup>2</sup>	
ESCALERA	4,35 m <sup>2</sup>	
S.P. (m <sup>2</sup> )	77,03 m <sup>2</sup>	82,03 m <sup>2</sup>
<b>VIVIENDA D</b>		
BAÑO	1,85 m <sup>2</sup>	
BAÑO PPAL	4,63 m <sup>2</sup>	
DORM. PPAL	15,00 m <sup>2</sup>	
DORM. 1	13,35 m <sup>2</sup>	
DORM. 2	11,60 m <sup>2</sup>	
DORM. 3	11,00 m <sup>2</sup>	
PASO	6,85 m <sup>2</sup>	
TERRAZA	3,65 m <sup>2</sup>	
ESCALERA	4,35 m <sup>2</sup>	
S.P. (m <sup>2</sup> )	77,03 m <sup>2</sup>	82,03 m <sup>2</sup>
<b>TOTAL B.C.O.E</b>		
S.P. (m <sup>2</sup> )	308,12 m <sup>2</sup>	328,12 m <sup>2</sup>
TOTAL B.C.O.E 308,12 m <sup>2</sup> / 328,12 m <sup>2</sup>		

**PLANOS DEFINITIVOS - 4 Adosados -**  
**SAPUR-5 de SONDIKA** Propietario : IPAR

**PLANTA PRIMERA** ESCALA 1/150 PLANO Nº A(4a)-03  
7 Julio 2008 A R 62 - arquitectura S.L.  
Alameda de Recoñ de 62, 1º dcha 48 010 Bicos Telf 94 443 69 07 Fax 94 444 56 99 info@ar62.com

LAS ESPECIFICACIONES AQUÍ CONTENIDAS, SON PARA SU EJECUCIÓN. LAS DEFINITIVAS SERÁN LAS DE LA DOCUMENTACIÓN FINAL DE OBRA.



RESIDENCIAL URKIAGA

PLANTA	INDICADO	REP. U/L	SUP. COPIE
VIVIENDA A-			
TXOKO	26,60 m <sup>2</sup>		
GARAJE	37,20 m <sup>2</sup>		
OTRO	4,00 m <sup>2</sup>		
<b>SUP. TOTAL</b>	<b>67,80 m<sup>2</sup></b>		
VIVIENDA B-			
TXOKO	26,60 m <sup>2</sup>		
GARAJE	36,80 m <sup>2</sup>		
OTRO	1,40 m <sup>2</sup>		
<b>SUP. TOTAL</b>	<b>64,80 m<sup>2</sup></b>		
VIVIENDA C-			
TXOKO	26,60 m <sup>2</sup>		
GARAJE	36,80 m <sup>2</sup>		
OTRO	1,40 m <sup>2</sup>		
<b>SUP. TOTAL</b>	<b>64,80 m<sup>2</sup></b>		
VIVIENDA D-			
TXOKO	26,60 m <sup>2</sup>		
GARAJE	36,80 m <sup>2</sup>		
OTRO	1,40 m <sup>2</sup>		
<b>SUP. TOTAL</b>	<b>64,80 m<sup>2</sup></b>		
<b>TOTAL PLANTA SÓTANO</b>	<b>259,20 m<sup>2</sup></b>		

INDICADO	REP. U/L	SUP. COPIE
CONDICIÓN A-	184,85 m <sup>2</sup>	241,00 m <sup>2</sup>
CONDICIÓN B-	184,85 m <sup>2</sup>	241,00 m <sup>2</sup>
CONDICIÓN C-	184,85 m <sup>2</sup>	241,00 m <sup>2</sup>
CONDICIÓN D-	184,85 m <sup>2</sup>	241,00 m <sup>2</sup>
<b>TOTAL BLOQUE</b>	<b>739,40 m<sup>2</sup></b>	<b>864,00 m<sup>2</sup></b>

PLANOS DEFINITIVOS - 4 Adosados -

SAPUR-5 de SONDIKA Propietario : IPAR

PLANTA SÓTANO ESCALA PLANO Nº  
1/150 A(4a)-01

7 Julio 2008 A R 62 - arquitectura, S.L

Alfonso de Recalde 62. 1º ccha. 48 010 Bidasoa Tef 94 443 00 07 Fax 94 444 20 99 ar62@euzkadi.net

LAS ESPECIFICACIONES AQUI CONTENIDAS, SON PARA SU EJECUCION. LAS DEFINITIVAS SERAN LAS DE LA DOCUMENTACION FINAL DE OBRA.



RESIDENCIAL URKIAGA

4 ADOSADOS

PLANOS DEFINITIVOS - 4 Adosados -

SAPUR-5 de SONDIKA Propietario : IPAR

FACHADA PRINCIPAL ESCALA PLANO Nº

1/150 A(4a)-07

7 Julio 2008 A.R.62 - arquitectura S.L.

Atenea de Reseña 62, 1º dcha. 48010 B'bao Telº 94 443 60 07 Fax 94 444 26 99 ar62@skynet.net

LAS ESPECIFICACIONES AQUÍ CONTENIDAS, SON PARA SU EJECUCIÓN. LAS DEFINITIVAS SERÁN LAS DE LA DOCUMENTACIÓN FINAL DE OBRA.



RESIDENCIAL URKIAGA

PLANOS DEFINITIVOS - 4 Adosados -

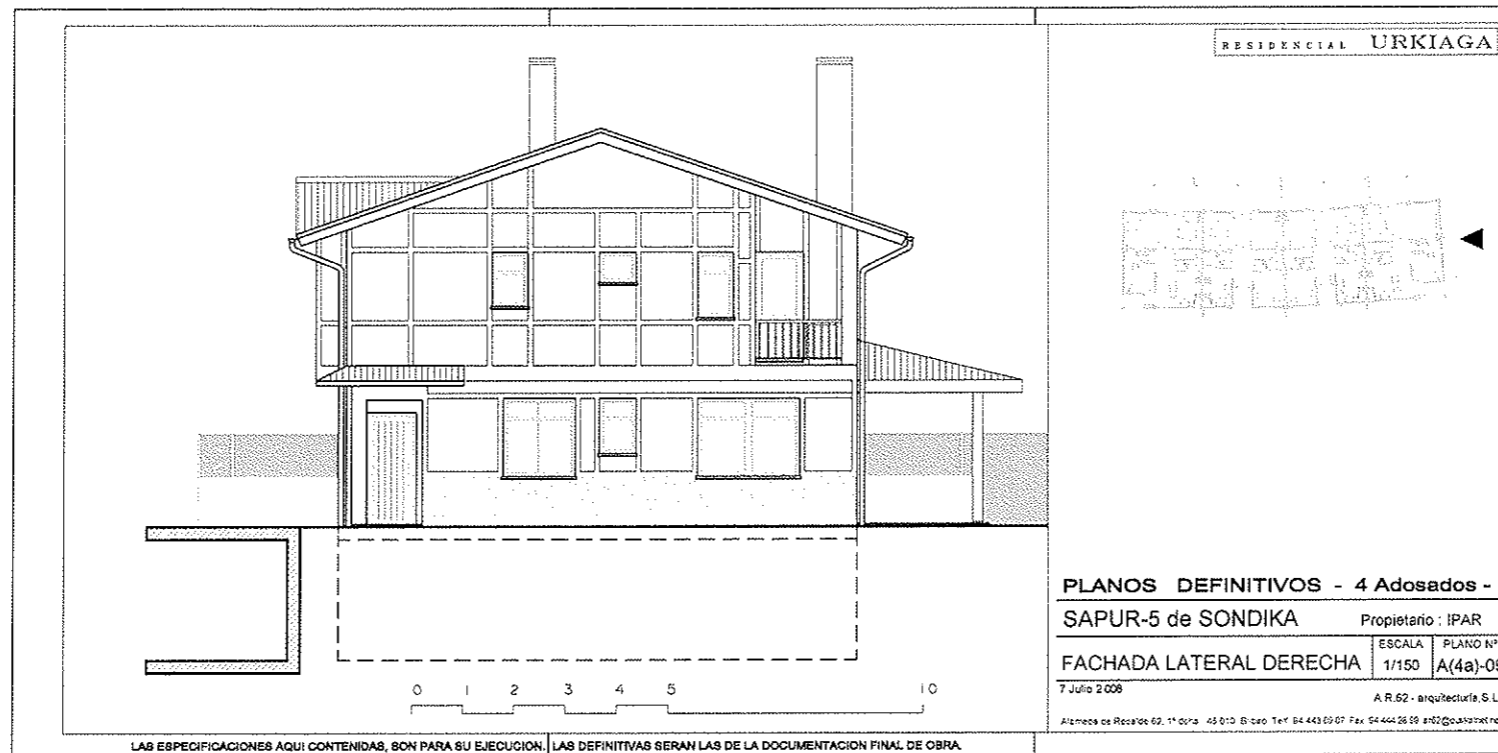
SAPUR-5 de SONDIKA Propietario : IPAR

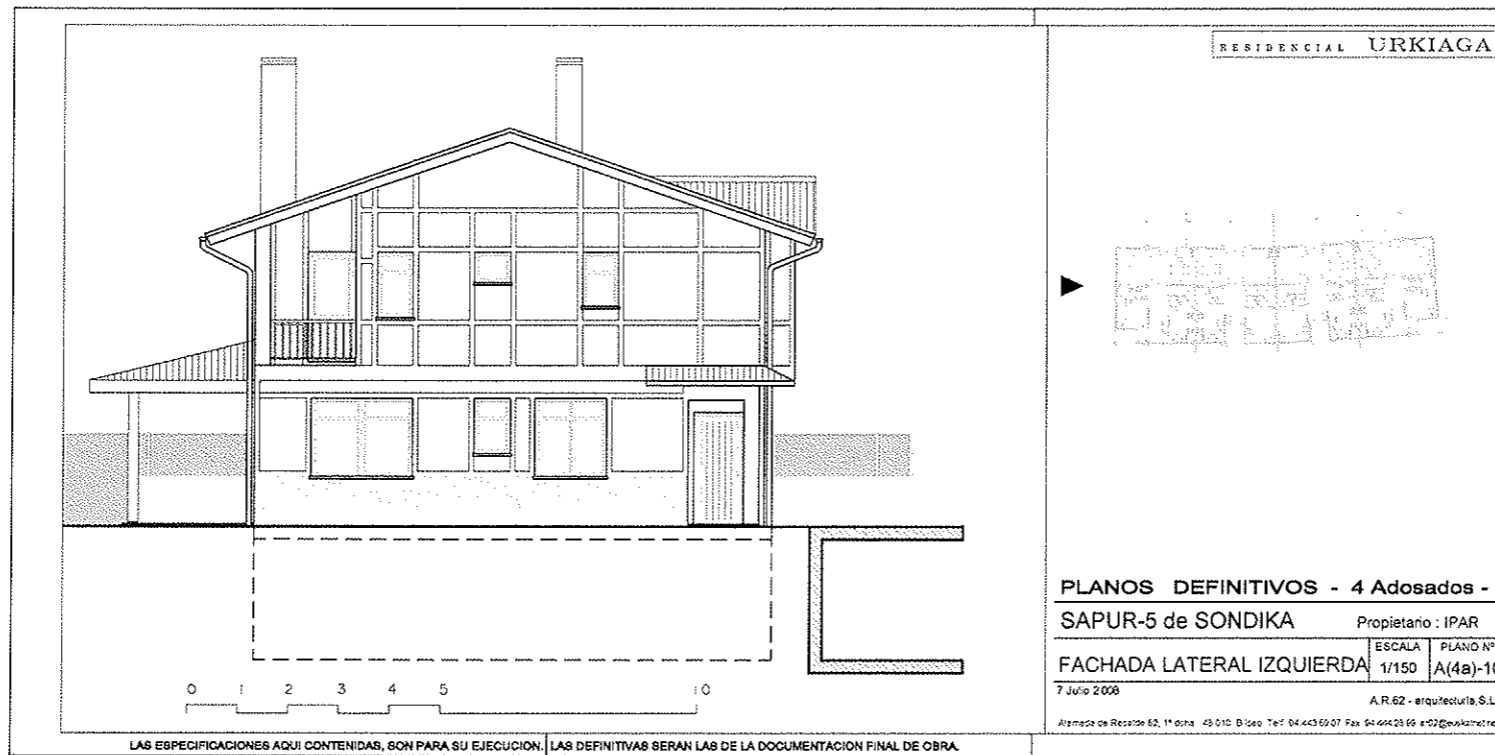
FACHADA POSTERIOR	ESCALA 1/150	PLANO Nº A(4a)-08
-------------------	-----------------	----------------------

7 Julio 2008 A.R.62 - arquitectura, S.L.

Atameda de Recoletos 62, 1º dcha. 48 010 B. Baso. Telf. 94 443 69 27 Fax. 94 444 26 99 [ar62@urkiaga.net](mailto:ar62@urkiaga.net)

LAS ESPECIFICACIONES AQUI CONTENIDAS, SON PARA SU EJECUCION. LAS DEFINITIVAS SERAN LAS DE LA DOCUMENTACION FINAL DE OBRA.





RESIDENCIAL URKIAGA

PLANOS DEFINITIVOS - 4 Adosados -

SAPUR-5 de SONDIKA Propietario : IPAR

FACHADA LATERAL IZQUIERDA ESCALA 1/150 PLANO Nº A(4a)-10

7 Julio 2008 A.R.62 - arquitectura S.L.

Alameda de Resende 62, 1º planta - 48 010. Diseño Tel: 94 443 69 07 Fax: 94 444 20 66 e:02@ar62.net

LAS ESPECIFICACIONES AQUÍ CONTENIDAS, SON PARA SU EJECUCIÓN. LAS DEFINITIVAS SERÁN LAS DE LA DOCUMENTACIÓN FINAL DE OBRA.